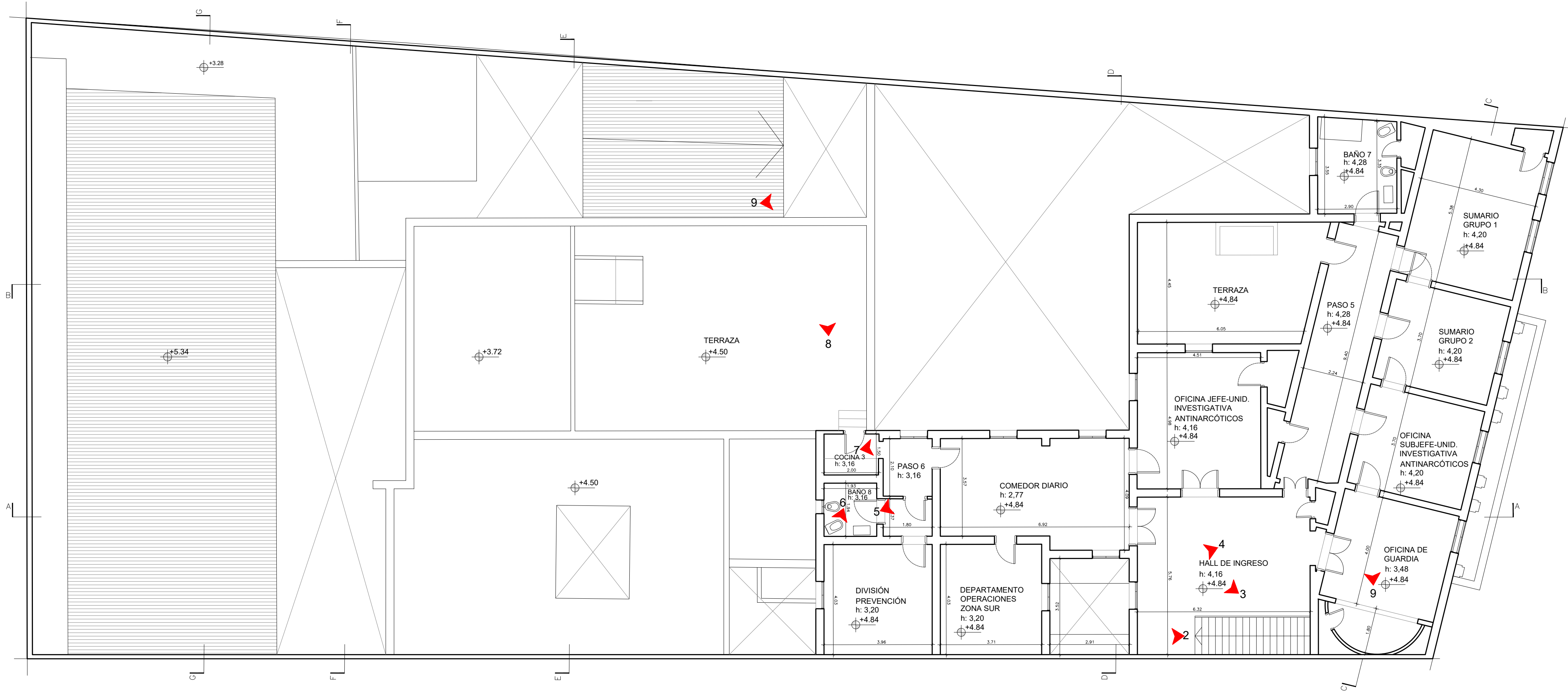


REFERENCIAS:
FOTO XX INDICA DIRECCION DE DONDE FUE TOMADA LA IMAGEN



NOTA:
TODAS LAS MEDIDAS DEBERAN SER VERIFICADAS EN OBRA.
VER CONDICIONES PLEGUE DE ESPECIFICACIONES TECNICAS PARTICULARES.

OBRA: ADECUACIÓN EDILICIA COMISARIA 4TA - P.A

UBICACION: LA PAZ 450 - ROSARIO

G.P.S.: 32°57'56.5" S 60°38'00.2" O

TEMA: RELEVAMIENTO

PLANO: PLANTA ALTA - ESC.: 1:100

DIBUJO: ARO. VIRGINIA PALADINI

REVISION: ARO. ARIEL VANADIA

PROYECTO:

MINISTERIO DE SEGURIDAD

DE LA PROVINCIA DE SANTA FE

FECHA DE IMPRESION: OCTUBRE 2022

PROVINCIA DE SANTA FE

RE 02/06

MINISTERIO DE SEGURIDAD

COM4